


〇〇市農業集落排水台帳システム

右クリックでカーソルが  に戻ります

拡大・縮小・移動・全体表示

画面上でマウスホイールのスクロールでも拡大縮小できます

縮尺切替え

計測

表示する属性データの選択

データ選択

- 集落排水管路
- 集落排水管路
- 集落排水マンホール

処理区を選択

処理区

- 地区
- 地区
- 地区
- 地区
- 地区
- 地区

レイヤー情報表示

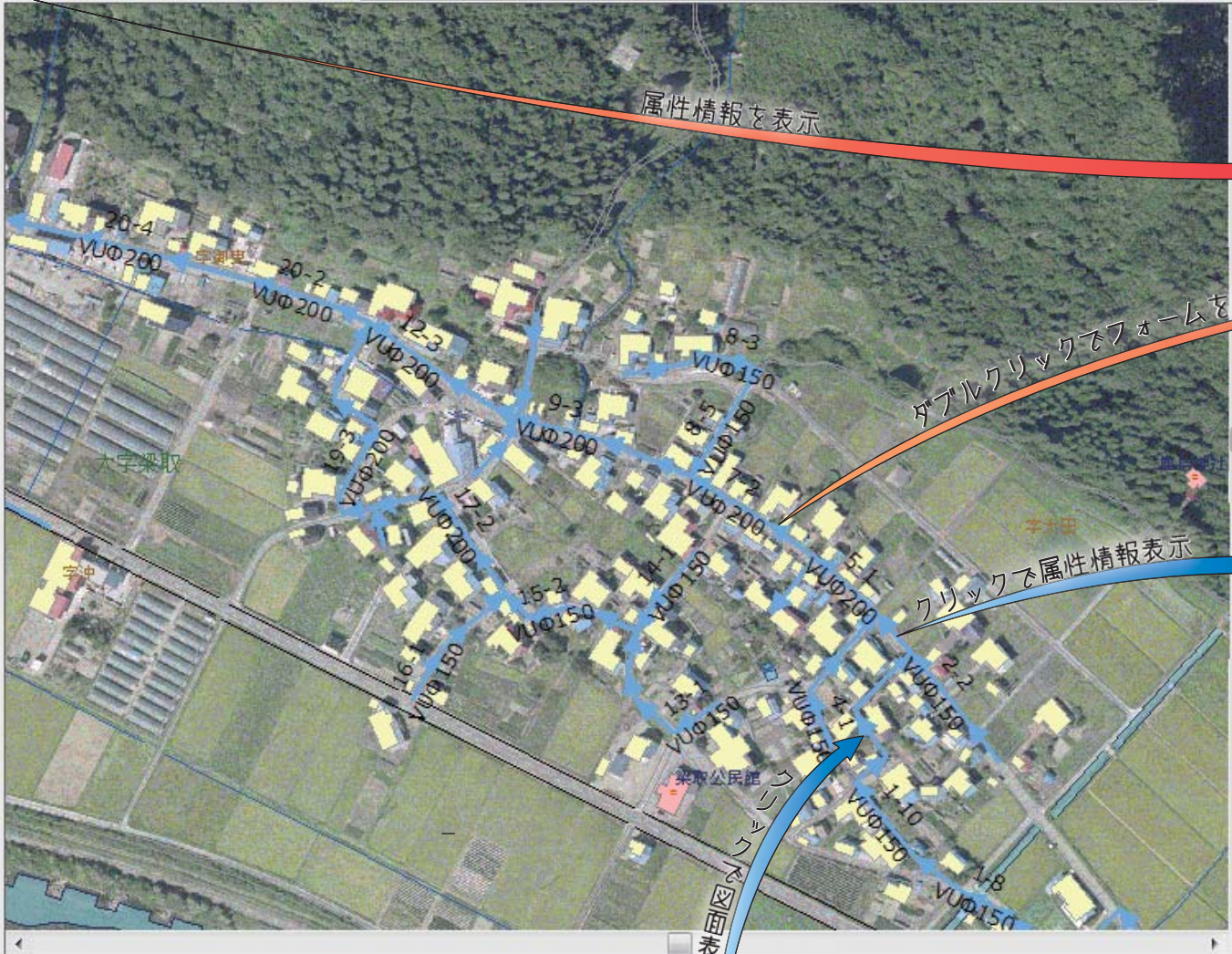
レイヤー表示制御
チェックで表示

MAP

- 集排マンホール
- 集排管路
 - 圧送管
 - 通常
 - 圧送管
- ZMapTOWNII
- オルソ

属性リスト表示

レイヤー情報



属性情報を表示

ダブルクリックでフォームを表示

クリックで属性情報表示

クリックで図面表示

項目	値
処理区名	
路線番号	
区間番号	
施工年度	
工事回数	
施工業者	
区間延長	
管延長	
管径	
勾配	
MH番号上流	
MH番号下流	
土被り上流	
土被り下流	
管底高上流	
管底高下流	
圧送管	
副管	
特記事項	
管理ID	
更新日時	
図面1	
開通図書1	
開通図書2	
処理区CD	
CD	
管種管径	

属性情報

集落排水情報

処理区: 地区

種類: 管路

路線番号: 10

処理区名	路線番号	区間番号	施工年度	工事回数	施工業者
地区	10	10-1	H7	3	
地区	10	10-2	H7	3	
地区	10	10-3	H7	3	

管径: 150

勾配: 71.7

MH番号上流: M35

MH番号下流: M36

土被り上流: 2.36

土被り下流: 1.5

管底高上流: 456.33

管底高下流: 453.7

更新日時: 001_00010-00002

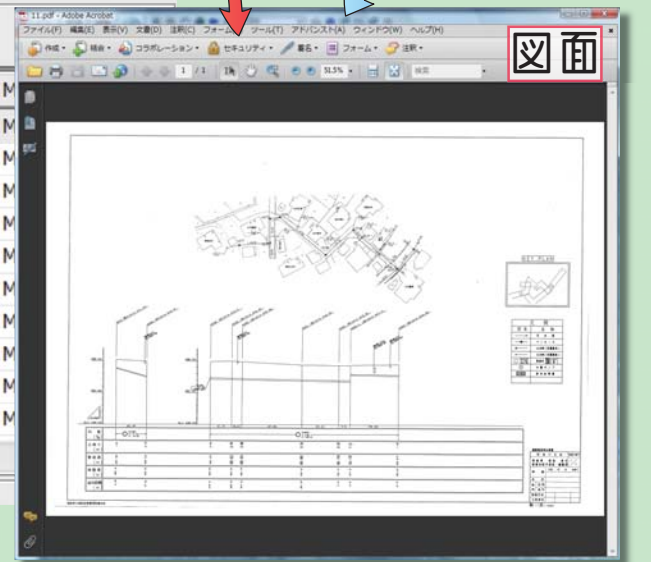
図面1: 7.pdf

フォーム

1 / 2ページ 全 239件 1件から200件

処理区名	路線番号	区間番号	施工年度	工事回数	施工業者	区間延長	管延長	管径	勾配	MH番号上流	
地区	1	1-1	H9	1		50	49.1	VU	150	3	M1
地区	1	1-2	H9	1		17	16.1	VU	150	3	M2
地区	1	1-3	H9	1		23.09	22.19	VU	150	3	M3
地区	1	1-4	H9	1		29.92	29.02	VU	150	3	M4
地区	1	1-5	H9	1		43.5	42.6	VU	150	3	M5
地区	1	1-6	H9	1		1.01	40.11	VU	150	3	M6
地区	1	1-7	H9	1		13	12.1	VU	150	3	M7
地区	1	1-8	H9	1		15.97	15.07	VU	150	3	M8
地区	1	1-9	H9	1		34.02	33.12	VU	150	21.1	M10
地区	1	1-10	H9	1		50.04	49.14	VU	150	6.91	M11

属性リスト



図面

ダブルクリック

クリックで選択

図面を表示